

PROMOCJA

styczeń - marzec 2025

KING TONY
Enjoy your work

1044MR Zestaw bitów do wkrętarki 1/4" (hex, torx, ph, pz, płaskie, nasadowe), 44 cz.



Cena regularna (zł)		Cena promocyjna (zł)	
netto	brutto	netto	brutto
184,10	226,44	121,51	149,45

1045MR Zestaw bitów do wkrętarki 1/4" (hex, torx, ph, pz, płaskie, nasadowe, kwadrat, wiertła), 45 cz.



Cena regularna (zł)		Cena promocyjna (zł)	
netto	brutto	netto	brutto
184,88	227,40	122,02	150,09

1048MR Zestaw 1/4" bitów z grzechotką, 49 cz.



Cena regularna (zł)		Cena promocyjna (zł)	
netto	brutto	netto	brutto
291,41	358,43	192,33	236,57

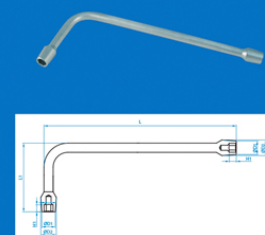
20109MR Zestaw imbusów hex z kulką ekstra długich 1,5-10 mm, 9 szt.



Cena regularna (zł)		Cena promocyjna (zł)	
netto	brutto	netto	brutto
114,89	141,31	75,83	93,27

1084 Klucz fajkowy długi

Indeks	mm	D1 mm	D2 mm	H1 mm	L1 mm	L mm	Cena regularna (zł)		Cena promocyjna (zł)	
							netto	brutto	netto	brutto
1084-08	8	12.5	14.0	10	88	230	30,11	37,04	19,87	24,44
1084-09	9	14.0	15.5	10	88	230	31,69	38,98	20,92	25,73
1084-10	10	15.0	16.5	10	88	230	32,65	40,16	21,55	26,51
1084-11	11	16.0	17.5	11	88	230	34,86	42,88	23,01	28,30
1084-12	12	17.4	19.5	12	98	245	46,75	57,50	30,86	37,95
1084-13	13	18.9	21.0	12	98	245	49,13	60,43	32,43	39,88
1084-14	14	19.8	22.0	12	98	260	49,92	61,40	32,95	40,53
1084-15	15	21.7	24.0	13	98	260	58,64	72,13	38,70	47,60
1084-16	16	22.2	24.5	13	98	260	61,01	75,04	40,27	49,53
1084-17	17	24.5	27.0	14	98	260	66,07	81,27	43,61	53,64
1084-18	18	25.5	28.0	15	98	260	71,31	87,71	47,06	57,89
1084-19	19	27.1	30.0	15	98	260	77,65	95,51	51,25	63,04



1175M01 Klucz nasadowy krótki typu "T"



Indeks	Rozmiar mm	Wymiary mm	Cena regularna (zł)		Cena promocyjna (zł)	
			netto	brutto	netto	brutto
117509M01	9	120x130	27,66	34,02	13,83	17,01
117511M01	11	120x130	27,66	34,02	13,83	17,01
117512M01	12	120x130	31,45	38,68	15,73	19,34
117517M01	17	140x160	40,62	49,96	20,31	24,98

1563 Klucz typu "T" do świec

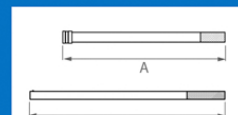
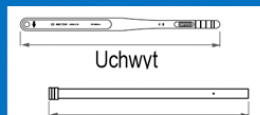
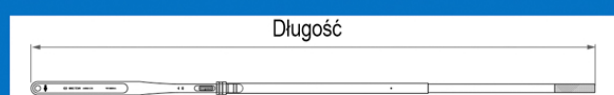


Indeks	Rozmiar mm	Wymiary mm	Cena regularna (zł)		Cena promocyjna (zł)	
			netto	brutto	netto	brutto
15631615	16	16x400	82,04	100,91	41,02	50,45
15631618	16	16x450	86,81	106,78	43,41	53,39
15632112	21	21x300	66,96	82,36	33,48	41,18
15632118	21	21x450	93,58	115,10	46,79	57,55

34G Klucz dynamometryczny jednokierunkowy



Indeks	Rozmiar	Zakres	Skok	Uchwyt mm	A mm	B mm	C mm	Długość mm	Cena regularna (zł)		Cena promocyjna (zł)	
									netto	brutto	netto	brutto
3445G-1FB	1/2"	40~200 N·m	5	563	-	-	-	563	2962,28	3643,60	999,00	1228,77
3465G-1FB	3/4"	110~550 N·m	10	827	-	-	-	827	5769,07	7095,96	3461,44	4257,57
3465G-3FB	3/4"	200~1000 N·m	10	808	762	-	-	1413	7362,14	9055,43	4417,28	5433,26
3485G-1FB	1"	600~1500 N·m	25	945	-	771	362	1615	9486,68	11668,62	5692,01	7001,17



* promocja obowiązuje od 02.01.2025 do 31.03.2025 lub do wyczerpania zapasów

33311-020 Klucz udarowy pneumatyczny 3/8", standardowy trzpień, 271 Nm

33411-020 Klucz udarowy pneumatyczny 1/2", standardowy trzpień, 271 Nm

Obudowa ze stopu aluminium.
Niklowo chromowy trzpień.
Zmienna prędkość.
Mechanizm-jumbo młotek.
Długość całkowita klucza: 139 mm.

Waż powietrza: 3/8".
Ciśnienie powietrza: 6.2 bara.
Prędkość obrotowa do: 10000 obr/min.
Zużycie powietrza: 71 l/min.
Waga klucza: 1,35 kg.

Indeks	Cena regularna (zł)		Cena promocyjna (zł)	
	netto	brutto	netto	brutto
33311-020	886,06	1089,85	532,49	654,96
33411-020	896,62	1102,84	538,84	662,77



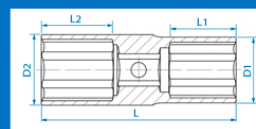
33411-040 Klucz udarowy pneumatyczny 1/2", standardowy trzpień, 678 Nm

Obudowa ze stopu aluminium.
Niklowo-chromowy trzpień.
Zmienna prędkość.
Długość całkowita klucza: 187 mm.
Waż powietrza: 3/8" Ciśnienie powietrza: 6.2 bara.
Prędkość obrotowa do 8000 obr/min.
Zużycie powietrza: 113 l/min.
Waga: 2,6 kg



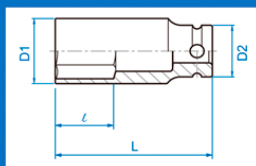
Cena regularna (zł)		Cena promocyjna (zł)	
netto	brutto	netto	brutto
983,27	1209,42	639,13	786,12

4915 Nasadka udarowa dwustronna 6-kąt.



Indeks	Ø mm / inch	D1 mm	D2 mm	L mm	L1 mm	L2 mm	Cena regularna (zł)		Cena promocyjna (zł)	
							netto	brutto	netto	brutto
49152122M	21 x 22	30	32	77	20	26	55,06	67,72	33,04	40,63
49152123M	21 x 23	30	32	77	22	26	55,06	67,72	33,04	40,63
49152426S	3/4" x 13/16"	26	28	77	23	26	46,89	57,67	28,13	34,60

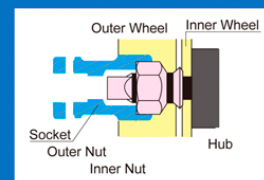
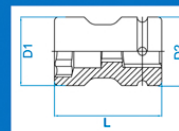
3435M Nasadka długa udarowa 3/8" 6-kąt.



KT NO.	Ø mm	D1 mm	D2 mm	ℓ mm	L mm	Cena regularna (zł)		Cena promocyjna (zł)	
						netto	brutto	netto	brutto
343506M	6	10.6	19	10	65	23,37	28,75	15,42	18,97
343507M	7	11.8	19	10	65	23,37	28,75	15,42	18,97
343508M	8	13.2	19	12	65	23,37	28,75	15,42	18,97
343509M	9	14.5	19	12	65	23,37	28,75	15,42	18,97
343510M	10	15.5	19	12	65	23,37	28,75	15,42	18,97
343511M	11	17.0	19	13	65	23,37	28,75	15,42	18,97
343512M	12	18.2	19	14	65	23,37	28,75	15,42	18,97
343514M	14	20.7	22	14	65	23,37	28,75	15,42	18,97
343515M	15	22.0	22	16	65	24,34	29,94	16,06	19,76
343516M	16	23.8	22	16	65	24,34	29,94	16,06	19,76
343517M	17	24.8	22	17	65	26,56	32,67	17,53	21,56
343518M	18	25.8	22	18	65	26,56	32,67	17,53	21,56
343520M	20	28.3	22	20	65	28,07	34,53	18,53	22,79
343521M	21	29.5	22	22	65	30,91	38,02	20,40	25,09
343522M	22	30.8	22	22	65	33,92	41,72	22,39	27,54
343523M	23	32.0	22	24	65	36,77	45,23	24,27	29,85
343524M	24	32.5	22	24	65	36,77	45,23	24,27	29,85

8545M Nasadka długa udarowa 1" 6-kąt. do osi tylnej

	SQ	Ø mm	D1 mm	D2 mm	ℓ mm	L mm	Cena regularna (zł)		Cena promocyjna (zł)	
							netto	brutto	netto	brutto
85451735M	17	35	54	54	13	83	209,99	258,29	99,90	122,88
85451941M	19	41	55	54	14	87	216,56	266,37	99,90	122,88
85452038M	20	38	58	54	14	83	216,56	266,37	99,90	122,88
85452041M	20	41	58	54	14	87	216,56	266,37	99,90	122,88
85452141M	21	41	58	54	14	87	216,56	266,37	99,90	122,88



4774-10F Grzechotka uchylna 1/2", 32 zęby, 250 mm uchwyt moletowany



Cena regularna (zł)		Cena promocyjna (zł)	
netto	brutto	netto	brutto
145,83	179,37	96,25	118,38

4774-10G Grzechotka uchylna 1/2", 32 zęby, 250 mm uchwyt moletowany



Cena regularna (zł)		Cena promocyjna (zł)	
netto	brutto	netto	brutto
148,71	182,91	98,15	120,72

5071 Klucz płasko-oczkowy stalowy



Indeks	Rozmiar	Cena regularna (zł)		Cena promocyjna (zł)	
		netto	brutto	netto	brutto
5071-72	2-1/4"	563,95	693,66	372,21	457,81
5071-80	2-1/2"	843,61	1037,64	556,78	684,84
5071-88	2-3/4"	843,61	1037,64	556,78	684,84
5071-96	3"	865,90	1065,06	571,49	702,94



5755 Pokrętko przegubowe typu "T" z nasadką

Indeks	Rozmiar	Długość mm	Cena regularna (zł)		Cena promocyjna (zł)	
			netto	brutto	netto	brutto
575510M	10	396	96,19	118,31	49,90	61,38
575512M	12	400	96,19	118,31	49,90	61,38



575208M Pokrętko typu "T" z nasadką 8 x 450 mm

Cena regularna (zł)		Cena promocyjna (zł)	
netto	brutto	netto	brutto
93,58	115,10	49,90	61,38



9TA261 Latarka "SLIM" 6W COB + 1 SMD z ładowarką 6,500 Kelvin, 120 lumen

Cena regularna (zł)		Cena promocyjna (zł)	
netto	brutto	netto	brutto
201,70	248,09	149,99	184,49



9-102A12MR Zestaw kluczy płasko-oczkowych 10-19 mm z grzechotką dwukierunkową i adapterami do nasadek, 12 cz.

Wkład do wózka 265x185 mm.

Cena regularna (zł)		Cena promocyjna (zł)	
netto	brutto	netto	brutto
828,78	1019,40	546,99	672,80



9-44803AMPV02 Zestaw nasadek uderowych 1/2" + klucz 33411-050, 41cz.

Wkład z pianki EVA do wózka 560x375 mm.

Cena regularna (zł)		Cena promocyjna (zł)	
netto	brutto	netto	brutto
2276,83	2800,50	1821,46	2240,40



9TH21XL Rękawice robocze XL

Wysokiej jakości rękawice z paskiem magnetycznym, zapinane na rzep. Ochrona przed uderzeniami i drganiami narzędzi pneumatycznych. Wymiary:- szerokość: 112 mm - długość: 235 mm.



Cena regularna (zł)		Cena promocyjna (zł)	
netto	brutto	netto	brutto
82,10	100,98	59,90	73,68

9TH31 Rękawice robocze

Tekstylne, wygodne rękawice z oddychającego materiału.



Indeks	Rozmiar	Szer. mm	Dł. mm	Cena regularna (zł)		Cena promocyjna (zł)	
				netto	brutto	netto	brutto
9TH31-XL	XL	107	235	42,36	52,10	29,90	36,78
9TH31-2L	2L	112	240	42,36	52,10	29,90	36,78

POLECAMY

7990A0 ZESTAW PISTOLET DO PRZEDMUCHIWANIA

Mini pistolet do przedmuchu z 6 końcówkami z szybkozłączką.
Unikalna konstrukcja kontroluje przepływ powietrza.
Dysza Venturiego zwiększa przepływ powietrza x2,7.
Końcówka dyszy z płaskim strumieniem i niskim poziomie hałasu poniżej 85 dBA.
Końcówka dyszy o średnicy 100 mm odporna na zarysowania.
Końcówka dyszy przedłużającej o średnicy 100 mm ze stali.
Stożkowa gumowa końcówka dyszy.
Wymiary opakowania (mm): 207 x 170 x 55.



43A1MR ZESTAW NARZĘDZI 1/2", 11 CZ.

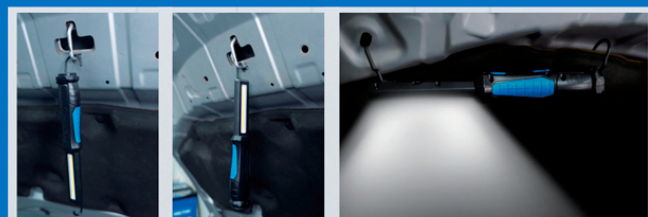
W zestawie::

- nasadki 6-kątne 1/2" krótkie w rozmiarach: 8, 10, 13, 14, 15, 16, 17, 19, 21 mm,
- grzechotka 1/2" 32 zęby - 11°
- przedłużka 1/2" o długości 125 mm.



9TA271A LATARKA AKUMULATOROWA LED COB 6W

Dioda LED COB o mocy 6 W i dioda SMD o mocy 1 W
Barwa światła biała: 6500K.
Tryb przełączania:
- światło górne - 120 lumen
- światło główne - niskie/wysokie - 250/ 600 lumen.
Materiał: trwały ABS + PC + TPE.
Akumulator: akumulator litowo-jonowy 3,7 V 2600 mAh.
Czas ładowania: 3,5 godziny .
Stopień ochrony IP54, IK07.
Temperatura pracy: -10°C do +40°C.
Długość latarki: 260 mm. Waga: 186 g.



87SQ32-10BA-BK WÓZEK WARSZTATOWY SQUAD - 10 SZUFLAD

System zamykania RFS (jedna szuflada na raz) - opcja włącz/wyłącz.
100% otwierane szuflady z funkcją automatycznego powrotu.
Błat ze stali nierdzewnej. Protektory na narożnikach.
Zamek centralny na klucz. Uchwyt boczny ze stali nierdzewnej.
Nośność wózka 700 kg.
Nośność małej szuflady 30 kg. Nośność dużej szuflady 35 kg.
Ogólne wymiary wózka:
- z kółkami: wys. 994 x szer. 981 x gł. 473 mm
- bez kółek: wys. 808 x szer. 981 x gł. 473 mm
Wymiary szuflad: 7 x 570 x 380 x 70 mm.
Wymiary szuflad: 1 x 570 x 380 x 150 mm.
Wymiary szuflad: 1 x 270 x 380 x 280 mm
Wymiary szuflad: 1 x 270 x 380 x 380 mm.
Wymiary kółek: 5" x 2". Kółka TPR z hamulcem.
Waga wózka: 103 kg.

