

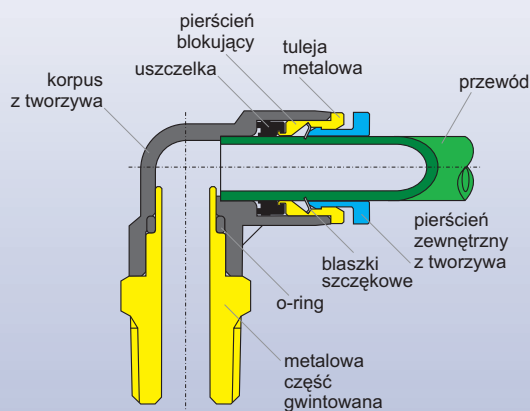
RQS[®]
RIGHT QUALITY SOLUTIONS



Złącza i przewody dla branży motoryzacyjnej



Złącza wtykowe z tworzywa



Podstawowymi zaletami złączy wtykowych są:

- szybkie i pewne łączenie uszkodzonych przewodów jak również przewodów z innymi elementami układów pneumatycznych poprzez wciśnięcie przewodu
- eliptyczny kształt pierścienia ułatwia wypinanie przewodu, szczególnie w wąskich i ciasnych przestrzeniach
- złącza zostały wyposażone w uszczelkę wargową, która doskonale uszczelnia nawet słabo skalibrowane przewody
- niklowanie metalowych części złącza wtykowego zapewnia odpowiednią odporność na

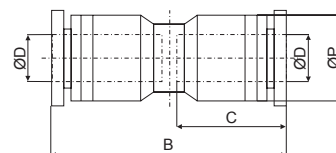
korozję oraz przeciwdziała gromadzeniu się zabrudzeń

- złącze wyposażone jest w uszczelkę na gwincie przez co nie wymaga stosowania dodatkowego uszczelnienia przy dokręcaniu
- szeroka gama asortymentowa ułatwia skonfigurowanie odpowiedniego typu połączenia
- katalog ten zawiera wycinek oferty złączy wtykowych – w przypadku zainteresowania się szczegółową ofertą wejdź na stronę www.rectus.pl/sang.html

Złącze wtykowe proste dwustronne



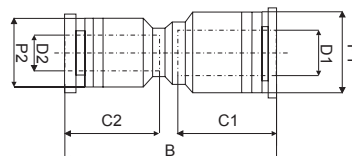
Kod zamówieniowy	ø D	ø D
RQSG 40	4	4
RQSG 50A	5	5
RQSG 60	6	6
RQSG 70A	7	7
RQSG 80	8	8
RQSG 90A	9	9
RQSG 100	10	10
RQSG 110A	11	11
RQSG 120	12	12
RQSG 140A	14	14
RQSG 150A	15	15
RQSG 160	16	16
RQSG 3/16"	3/16"	3/16"
RQSG 1/4"	1/4"	1/4"
RQSG 3/8"	3/8"	3/8"
RQSG 1/2"	1/2"	1/2"



Złącze wtykowe proste dwustronne redukcyjne



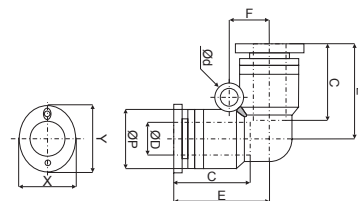
Kod zamówieniowy	ø D ₁	ø D ₂
RQSG 6040	6	4
RQSG 8060	8	6
RQSG 10080	10	8
RQSG 120100	12	10
RQSG 160120	16	12



Złącze wtykowe kolankowe



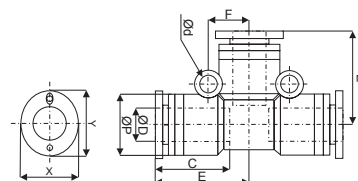
Kod zamówieniowy	ø D	ø D
RQSL 40	4	4
RQSL 50A	5	5
RQSL 60	6	6
RQSL 70A	7	7
RQSL 80	8	8
RQSL 90A	9	9
RQSL 100	10	10
RQSL 110A	11	11
RQSL 120	12	12
RQSL 140A	14	14
RQSL 150A	15	15
RQSL 160	16	16



Złącze wtykowe trójkątne T



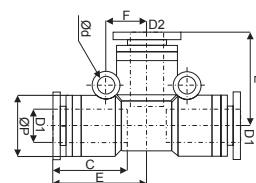
Kod zamówieniowy	ø D	ø D
RQST 40	4	4
RQST 50A	5	5
RQST 60	6	6
RQST 70A	7	7
RQST 80	8	8
RQST 90A	9	9
RQST 100	10	10
RQST 110A	11	11
RQST 120	12	12
RQST 140A	14	14
RQST 150A	15	15
RQST 160	16	16



Złącze wtykowe trójkątne T redukcyjne



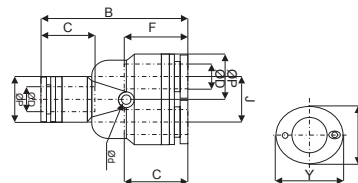
Kod zamówieniowy	ø D ₁	ø D ₂
RQST 6040	6	4
RQST 8060	8	6
RQST 10080	10	8
RQST 120100	12	10




Złącze wtykowe trójkątne Y

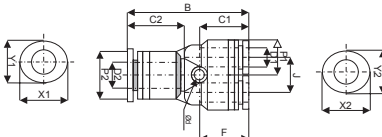


Kod zamówieniowy	ø D	ø D
RQSY 40	4	4
RQSY 60	6	6
RQSY 80	8	8
RQSY 100	10	10
RQSY 120	12	12




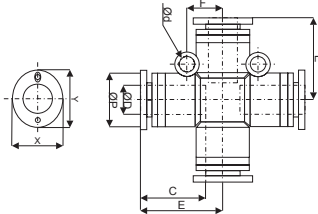
Złącze wtykowe trójkątne Y redukcyjne

	Kod zamówieniowy	$\varnothing D_1$	$\varnothing D_2$
	RQSYR 64	4	6
	RQSYR 86	6	8
	RQSYR 108	8	10
	RQSYR 1210	10	12



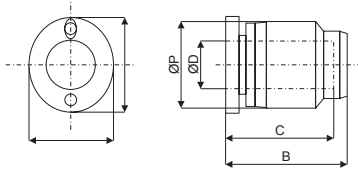
Złącze wtykowe krzyżowe X

	Kod zamówieniowy	$\varnothing D$
	RQSX 40	4
	RQSX 60	6
	RQSX 80	8
	RQSX 100	10
	RQSX 120	12




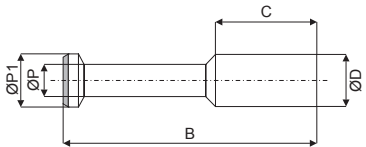
Zaślepka wtykowa na wąż

	Kod zamówieniowy	$\varnothing D$
	RQSC 40	4
	RQSC 60	6
	RQSC 80	8
	RQSC 100	10
	RQSC 120	12



Korek zaślepiający do złączy wtykowych

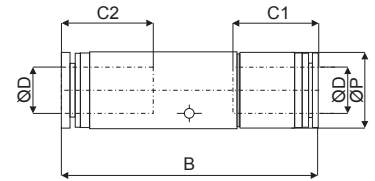
	Kod zamówieniowy	$\varnothing D$
	RQSC 40H	4
	RQSC 60H	6
	RQSC 80H	8
	RQSC 100H	10
	RQSC 120H	12



Złącze wtykowe proste z zaworem zwrotnym



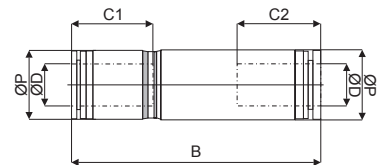
Kod zamówieniowy	$\varnothing D$	$\varnothing D$
HRQS 40	4	4
HRQS 60	6	6
HRQS 80	8	8
HRQS 100	10	10
HRQS 120	12	12



Złącze wtykowe proste z zaworem odcinającym



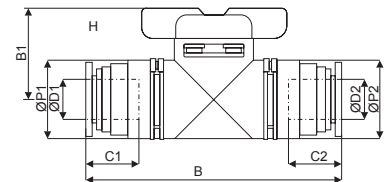
Kod zamówieniowy	$\varnothing D$	$\varnothing D$
RQSK 40	4	4
RQSK 60	6	6
RQSK 80	8	8
RQSK 100	10	10
RQSK 120	12	12



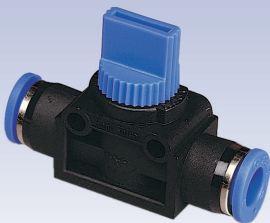
Zawór kulowy wtykowy



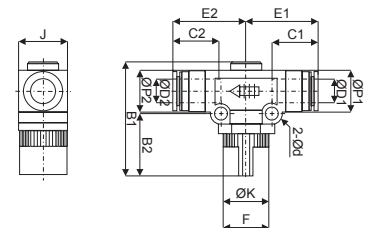
Kod zamówieniowy	$\varnothing D$	$\varnothing D$
RQUC 60	6	6
RQUC 80	8	8
RQUC 100	10	10
RQUC 120	12	12



Zawór odpowietrzający wtykowy



Kod zamówieniowy	$\varnothing D_1$	$\varnothing D_2$
RQSH 36	6	6
RQSH 386	8	6
RQSH 38	8	8
RQSH 310	10	10
RQSH 31210	12	10
RQSH 312	12	12



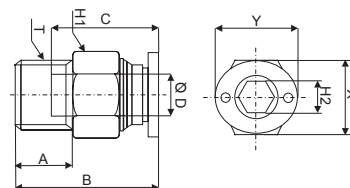


Złącza wtykowe z gwintem metrycznym

Złącze wtykowe proste z gwintem zewnętrznym metrycznym z uszczelką



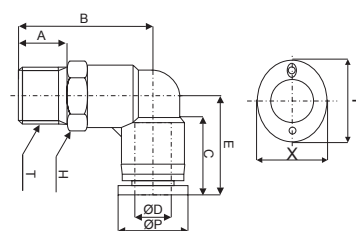
Kod zamówieniowy	T	ø D
RQSG M86	M 8x1	6
RQSG M106	M 10x1	6
RQSG M126	M 12x1,5	6
RQSG M146	M 14x1,5	6
RQSG M166	M 16x1,5	6
RQSG M88	M 8x1	8
RQSG M108	M 10x1	8
RQSG M128	M 12x1,5	8
RQSG M148	M 14x1,5	8
RQSG M168	M 16x1,5	8
RQSG M1410	M 14x1,5	10
RQSG M1610	M 16x1,5	10
RQSG M1810	M 18x1,5	10
RQSG M1412	M 14x1,5	12
RQSG M1612	M 16x1,5	12
RQSG M1812	M 18x1,5	12
RQSG M2212	M 22x1,5	12
RQSG M2216	M 22x1,5	16



Złącze wtykowe kątowe z gwintem zewnętrznym metrycznym z uszczelką



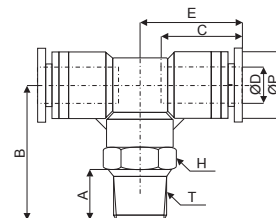
Kod zamówieniowy	T	ø D
RQSL M86	M 8x1	6
RQSL M106	M 10x1	6
RQSL M126	M 12x1,5	6
RQSL M146	M 14x1,5	6
RQSL M166	M 16x1,5	6
RQSL M88	M 8x1	8
RQSL M108	M 10x1	8
RQSL M128	M 12x1,5	8
RQSL M148	M 14x1,5	8
RQSL M168	M 16x1,5	8
RQSL M1410	M 14x1,5	10
RQSL M1610	M 16x1,5	10
RQSL M1810	M 18x1,5	10
RQSL M1412	M 14x1,5	12
RQSL M1612	M 16x1,5	12
RQSL M1812	M 18x1,5	12
RQSL M2212	M 22x1,5	12
RQSL M2216	M 22x1,5	16



Złącze wtykowe trójnikowe T z gwintem zewnętrznym metrycznym z uszczelką



Kod zamówieniowy	T	ø D
RQST M86	M 8x1	6
RQST M106	M 10x1	6
RQST M126	M 12x1,5	6
RQST M146	M 14x1,5	6
RQST M166	M 16x1,5	6
RQST M88	M 8x1	8
RQST M108	M 10x1	8
RQST M128	M 12x1,5	8
RQST M148	M 14x1,5	8
RQST M168	M 16x1,5	8
RQST M1410	M 14x1,5	10
RQST M1610	M 16x1,5	10
RQST M1810	M 18x1,5	10
RQST M1412	M 14x1,5	12
RQST M1612	M 16x1,5	12
RQST M1812	M 18x1,5	12
RQST M2212	M 22x1,5	12
RQST M2216	M 22x1,5	16



* Pełna oferta złączy wtykowych zawarta jest w osobnym katalogu



Złącza skręcane pneumatyczne metalowe

Podstawowe zalety złączy metalowych to:

- są to złącza wysokiej jakości, które produkowane są zgodnie z najnowsza normą DIN 2353
- złącza te cechuje wysoka precyzja wykonania oraz użycie do produkcji materiałów o odpowiedniej jakości
- złącza te mogą być wielokrotnie montowane i demontowane bez pojawienia się problemu z nieszczelnością
- elementy są wykonane ze stali węglowej, które zabezpieczone zostały odporną na korozję powłoką galwaniczną

- dzięki czynnikom przedstawionym powyżej złącza nasze przewyższają jakością standardowe produkty dostępne na rynku
- oferowane złącza są równocześnie stosowane w aplikacjach hydrauliki siłowej co dodatkowo podkreśla odpowiednią jakość oferowanych elementów
- katalog ten zawiera tylko niektóre pozycje asortymentowe z naszej oferty – w przypadku zainteresowania się szczegółową ofertą wejdź na stronę www.rectus.pl/conexa.html

Nakrętka + pierścień zacinający + tulejka usztywniająca

	Kod zamówieniowy		ø D
	CSM 04		4
	CSM 06		6
	CSM 08		8
	CSM 10		10
	CSM 12		12
	CSM 14		14
	CSM 15		15
	CSM 18		18
	CSM 22		22

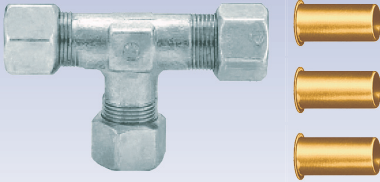
Złącze proste dwustronne z pierścieniem zacinającym z tulejkami usztywniającymi

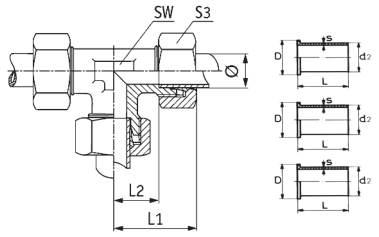
	Kod zamówieniowy	ø D	ø D
	CSG 04	4	4
	CSG 06	6	6
	CSG 08	8	8
	CSG 10	10	10
	CSG 12	12	12
	CSG 14	14	14
	CSG 15	15	15
	CSG 18	18	18
	CSG 22	22	22

Złącze kątowe z pierścieniem zacinającym z tulejkami usztywniającymi

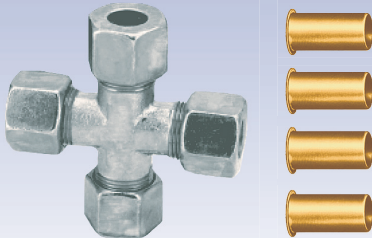
	Kod zamówieniowy	ø D	ø D
	CSW 04	4	4
	CSW 06	6	6
	CSW 08	8	8
	CSW 10	10	10
	CSW 12	12	12
	CSW 14	14	14
	CSW 15	15	15
	CSW 18	18	18
	CSW 22	22	22

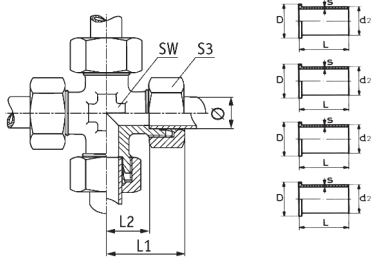
Złącze trójnikowe z pierścieniem zacinającym z tulejkami usztywniającymi

	Kod zamówieniowy	ø D	ø D
	CST 04	4	4
	CST 06	6	6
	CST 08	8	8
	CST 10	10	10
	CST 12	12	12
	CST 14	14	14
	CST 15	15	15
	CST 18	18	18
	CST 22	22	22

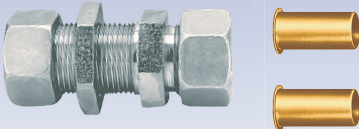


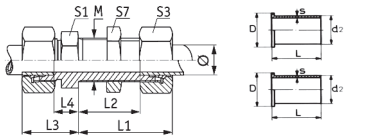
Złącze krzyżowe z pierścieniem zacinającym z tulejkami usztywniającymi

	Kod zamówieniowy	ø D	ø D
	CSK 06	6	6
	CSK 08	8	8
	CSK 10	10	10
	CSK 12	12	12
	CSK 14	14	14
	CSK 15	15	15
	CSK 18	18	18
	CSK 22	22	22

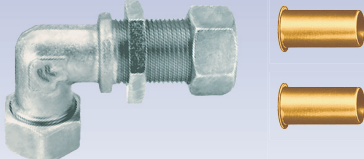


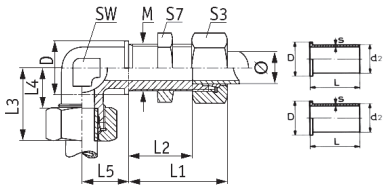
Złącze proste grodziowe z pierścieniem zacinającym z tulejkami usztywniającymi

	Kod zamówieniowy	ø D	ø D
	CSSV 06	6	6
	CSSV 08	8	8
	CSSV 10	10	10
	CSSV 12	12	12
	CSSV 14	14	14
	CSSV 15	15	15
	CSSV 18	18	18
	CSSV 22	22	22



Złącze kątowe grodziowe z pierścieniem zacinającym z tulejkami usztywniającymi

	Kod zamówieniowy	ø D	ø D
	CSWSV 06	6	6
	CSWSV 08	8	8
	CSWSV 10	10	10
	CSWSV 12	12	12
	CSWSV 14	14	14
	CSWSV 15	15	15
	CSWSV 18	18	18
	CSWSV 22	22	22



* Pełna oferta złączy z pierścieniem zacinającym zawarta jest w osobnym katalogu


Przewody spiralne

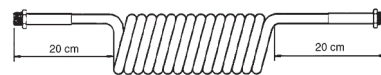
Podstawowe zalety przewodów spiralnych to:

- są to przewody wykonane z bardzo elastycznego poliuretanu, który nawet w minusowych temperaturach zachowuje swoją elastyczność
- przewody te zostały wprowadzone do naszej oferty, aby wyeliminować ograniczenie, które dotyczy przewodów nylonowych, tj. łamliwość w temperaturze poniżej zera
- lekki, elastyczny przewód, idealny w użyciu w aplikacjach w ruchu
- bardzo odporny na wilgoć jak również na słoną wodę
- duża odporność na wibracje oraz przetarcia


- bardzo szeroki zakres temperatury pracy od -40°C do $+70^{\circ}\text{C}$
- idealna pamięć kształtu, niezwykle giętki - odporny na zginanie, mała średnica zwoju

Przewody spiralne poliuretanowe do pneumatycznych układów hamulcowych

	Kod zamówieniowy	długość	gwint
 <p>kolor niebieski, długość gwintu 17 mm</p>	TBC127645-M16 BU 17L	4,5 m	M16x1,5
	TBC127645-M18 BU 17L	4,5 m	M18x1,5
	TBC127645-M22 BU 17L	4,5 m	M22x1,5
	TBC127660-M16 BU 17L	6,0 m	M16x1,5
	TBC127660-M18 BU 17L	6,0 m	M18x1,5
	TBC127660-M22 BU 17L	6,0 m	M22x1,5
	TBC127670-M16 BU 17L	7,0 m	M16x1,5
	TBC127670-M18 BU 17L	7,0 m	M18x1,5
	TBC127670-M22 BU 17L	7,0 m	M22x1,5




Przewody spiralne poliuretanowe do pneumatycznych układów hamulcowych

	Kod zamówieniowy	długość	gwint
 <p>kolor czerwony, długość gwintu 17 mm</p>	TBC127645-M16 R 17L	4,5 m	M16x1,5
	TBC127645-M18 R 17L	4,5 m	M18x1,5
	TBC127645-M22 R 17L	4,5 m	M22x1,5
	TBC127660-M16 R 17L	6,0 m	M16x1,5
	TBC127660-M18 R 17L	6,0 m	M18x1,5
	TBC127660-M22 R 17L	6,0 m	M22x1,5
	TBC127670-M16 R 17L	7,0 m	M16x1,5
	TBC127670-M18 R 17L	7,0 m	M18x1,5
	TBC127670-M22 R 17L	7,0 m	M22x1,5




Przewody spiralne poliuretanowe do pneumatycznych układów hamulcowych

	Kod zamówieniowy	długość	gwint
 <p>kolor żółty, długość gwintu 17 mm</p>	TBC127645-M16 Y 17L	4,5 m	M16x1,5
	TBC127645-M18 Y 17L	4,5 m	M18x1,5
	TBC127645-M22 Y 17L	4,5 m	M22x1,5
	TBC127660-M16 Y 17L	6,0 m	M16x1,5
	TBC127660-M18 Y 17L	6,0 m	M18x1,5
	TBC127660-M22 Y 17L	6,0 m	M22x1,5
	TBC127670-M16 Y 17L	7,0 m	M16x1,5
	TBC127670-M18 Y 17L	7,0 m	M18x1,5
	TBC127670-M22 Y 17L	7,0 m	M22x1,5




Przewody spiralne poliuretanowe do pneumatycznych układów hamulcowych

	Kod zamówieniowy	długość	gwint
 <p>kolor niebieski, długość gwintu 34 mm</p>	TBC127645-M16 BU 34L	4,5 m	M16x1,5
	TBC127645-M18 BU 34L	4,5 m	M18x1,5
	TBC127645-M22 BU 34L	4,5 m	M22x1,5
	TBC127660-M16 BU 34L	6,0 m	M16x1,5
	TBC127660-M18 BU 34L	6,0 m	M18x1,5
	TBC127660-M22 BU 34L	6,0 m	M22x1,5
	TBC127670-M16 BU 34L	7,0 m	M16x1,5
	TBC127670-M18 BU 34L	7,0 m	M18x1,5
	TBC127670-M22 BU 34L	7,0 m	M22x1,5




Przewody spiralne poliuretanowe do pneumatycznych układów hamulcowych

	Kod zamówieniowy	długość	gwint
 <p>kolor czerwony, długość gwintu 34 mm</p>	TBC127645-M16 R 34L	4,5 m	M16x1,5
	TBC127645-M18 R 34L	4,5 m	M18x1,5
	TBC127645-M22 R 34L	4,5 m	M22x1,5
	TBC127660-M16 R 34L	6,0 m	M16x1,5
	TBC127660-M18 R 34L	6,0 m	M18x1,5
	TBC127660-M22 R 34L	6,0 m	M22x1,5
	TBC127670-M16 R 34L	7,0 m	M16x1,5
	TBC127670-M18 R 34L	7,0 m	M18x1,5
	TBC127670-M22 R 34L	7,0 m	M22x1,5



Przewody spiralne poliuretanowe do pneumatycznych układów hamulcowych

	Kod zamówieniowy	długość	gwint
 <p>kolor żółty, długość gwintu 34 mm</p>	TBC127645-M16 Y 34L	4,5 m	M16x1,5
	TBC127645-M18 Y 34L	4,5 m	M18x1,5
	TBC127645-M22 Y 34L	4,5 m	M22x1,5
	TBC127660-M16 Y 34L	6,0 m	M16x1,5
	TBC127660-M18 Y 34L	6,0 m	M18x1,5
	TBC127660-M22 Y 34L	6,0 m	M22x1,5
	TBC127670-M16 Y 34L	7,0 m	M16x1,5
	TBC127670-M18 Y 34L	7,0 m	M18x1,5
	TBC127670-M22 Y 34L	7,0 m	M22x1,5





Katalog przedstawia kompleksową ofertę złączy wtykowych, złączy z pierścieniem zacinającym oraz spiralnych przewodów poliuretanowych dedykowanych dla motoryzacji, do pneumatycznych układów hamulcowych. Dodatkowo jako Wasz międzynarodowy partner oferujemy bardzo bogatą ofertę szybkozłączy hydraulicznych, szybkozłączy do układów smarowania jak również do innych mediów gazowych i płynnych. Aby zapoznać się z naszą pełną ofertą na Wasze życzenie prześlemy nasze szczegółowe katalogi.

