

Scell-it®



The + of Scell-it
Plusy Scell-it

Knurled body for the all range.
Wszystkie rozmiary moletowane.

Closed end available
in steel version.
Wersja zamknięta w
wersji ze stali.

All product range
RoHS compliant.
Spełniają normę
RoHS.



The insert are produced in
our factory which is
certified ISO 9001.
Produkcja w fabryce z
certyfii kątem ISO 9001

UNIT PLANT CERTIFICATES

ISO 9001:2000
ISO 14001
TS 16949

KNURLED INSERT / NITONAKRĘTKI MOLETOWANE

Features / Opis

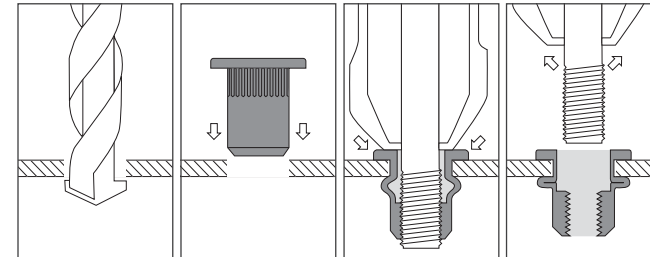
The knurled 'anti-rotation' insert is produced by cold forged machine, it is easy to insert and can guarantee a perfect resistance to pulling out and vibrations. The stainless steel version is even more efficient.

Moletowana "antyrotacyjna" nitonakrętka jest produkowana z zimno walcowanej stali, łatwo ją umieścić w otworze i gwarantuje.

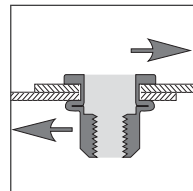
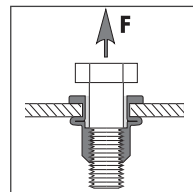
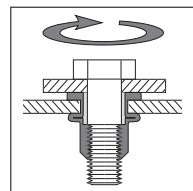
Advantages / Zalety

It enables to solve 80% of assemblings with inserts . Wide range of materials, diameters and lengths.

Nitonakrętki mogą być stosowane w 80% rodzajów zamocowań. Szeroka gama materiałów, średnic i długości.



Technical data / Dane techniczne



		Cylindrical head Kolnierz cylindryczny			Countersunk head Kolnierz stożkowy			Reduced countersunk head Kolnierz stożkowy mini	
		Steel Stal	Stainless steel A2 Stal nierdzewna	Aluminium Aluminium	Steel Stal	Stainless steel A2 Stal nierdzewna	Aluminium Aluminium	Steel Stal	Stainless steel A2 Stal nierdzewna
Recommended max torque (Nm) Zalecany moment dokręcający (Nm)	M3	3.0	1.5	-	-	-	-	-	-
	M4	4.5	7.0	4.0	4.0	7.0	4.0	4.0	7.0
	M5	5.4	10.0	5.0	5.0	10.0	5.0	5.0	10.0
	M6	19.8	20.0	11.3	15.0	20.0	11.3	15.0	20.0
	M8	29.0	28.0	14.5	18.0	28.0	14.5	18.0	28.0
	M10	32.0	38.0	20.0	28.0	38.0	20.0	30.0	38.0
	M12	43.7	-	-	-	-	-	-	-
Tensile (N) Wrywanie (N)	M3	4 000	3 800	-	-	-	-	-	-
	M4	5 000	6 800	2 800	8 000	6 800	2 800	6 600	6 800
	M5	11 300	11 700	4 900	11 000	11 700	4 900	9 200	11 700
	M6	18 000	18 000	9 200	17 000	18 000	9 200	17 000	18 000
	M8	28 000	24 000	14 000	31 400	24 000	14 000	22 000	24 000
	M10	29 000	29 000	21 000	35 000	29 000	21 000	32 400	29 000
	M12	48 000	-	-	-	-	-	-	-
Shear (N) Ścinanie (N)	M3	990	900	-	-	-	-	-	-
	M4	1 700	2 600	1 000	2 200	2 600	1 000	1 600	2 600
	M5	2 800	2 900	1 100	2 300	2 900	1 100	2 200	2 900
	M6	3 500	4 900	2 200	3 700	4 900	2 200	2 400	4 900
	M8	4 500	6 800	2 400	4 800	6 800	2 400	2 900	6 800
	M10	5 000	7 800	3 800	5 300	7 800	3 800	4 300	7 800
	M12	6 800	-	-	-	-	-	-	-

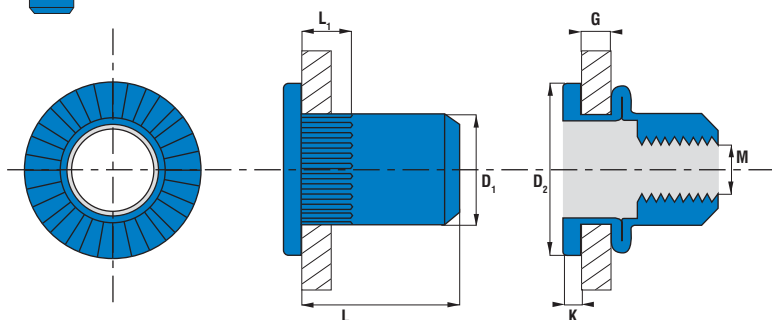


KNURLED INSERT / NITONAKRĘTKI MOLETOWANE

TCD OTWARTA Cylindrical head / Kołnierz cylindryczny



Steel + zinc plated / Stal ocynkowana

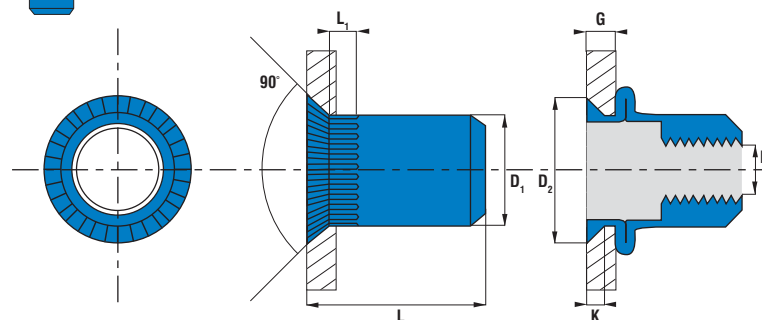


M	Ref	D ₁	D ₂	K	L	L ₁	G (min-max)	
mm		mm	mm	mm	mm	mm	mm	mm
M3	TCD0330	4.9	7.0	0.9	10.0	4.0	0.5-3.0	5.0
M4	TCD0430	5.9	9.0	1.0	10.0	4.0	0.3-3.0	6.0
	TCD0440				11.5	5.0	3.1-4.0	
M5	TCD0530	6.9	10.0	1.0	12.0	4.0	0.3-3.0	7.0
	TCD0540				15.0	5.0	3.1-4.0	
M6	TCD0630	8.9	13.0	1.5	14.5	4.0	0.5-3.0	9.0
	TCD0645				16.0	5.5	3.1-4.5	
M8	TCD0830	10.9	16.0	1.5	16.0	4.0	0.5-3.0	11.0
	TCD0855				18.5	6.5	3.1-5.5	
M10	TCD1030	12.9	19.0	2.0	17.0	4.0	0.5-3.0	13.0
	TCD1060				22.0	7.0	3.1-6.0	
M12	TCD1240	15.9	23.0	2.0	23.0	5.0	1.0-4.0	16.0

TCK OTWARTA 90° Countersunk head / Kołnierz stożkowy



Steel + zinc plated / Stal ocynkowana



M	Ref	D ₁	D ₂	K	L	L ₁	G (min-max)	
mm		mm	mm	mm	mm	mm	mm	mm
M4	TCK0435	5.9	9.0	1.5	11.5	4.5	1.5-3.5	6.0
M5	TCK0540	6.9	10.0	1.5	13.5	5.0	1.5-4.0	7.0
M6	TCK0645	8.9	12.0	1.5	16.0	5.5	1.5-4.5	9.0
M8	TCK0845	10.9	14.0	1.5	19.0	5.5	1.5-4.5	11.0
M10	TCK1045	12.9	15.0	1.5	21.0	5.5	1.5-4.5	13.0

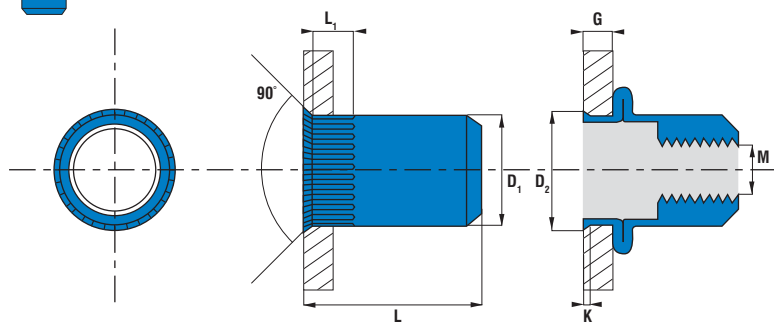


Drilling
Wiertło



TCR OTWARTA 90° Reduced countersunk head / Kołnierz stożkowy mini

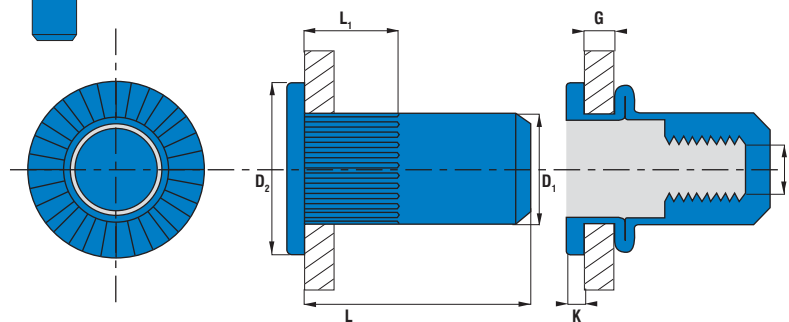
Steel + zinc plated / Stal ocynkowana



M	Ref	D ₁	D ₂	K	L	L ₁	G (min-max)	
mm		mm	mm	mm	mm	mm	mm	mm
M4	TCR0430	5.9	7.0	0.6	10.0	4.0	0.5-3.0	6.0
M5	TCR0530	6.9	8.0	0.6	11.5	4.0	0.5-3.0	7.0
M6	TCR0630	8.9	10.0	0.6	14.0	4.0	0.5-3.0	9.0
M8	TCR0830	10.9	12.0	0.6	15.5	4.0	0.5-3.0	11.0
M10	TCR1035	12.9	13.5	0.8	19.5	4.5	0.8-3.5	13.0

TCBD ZAMKNIĘTA Cylindrical head / Kołnierz cylindryczny

Steel + zinc plated / Stal ocynkowana



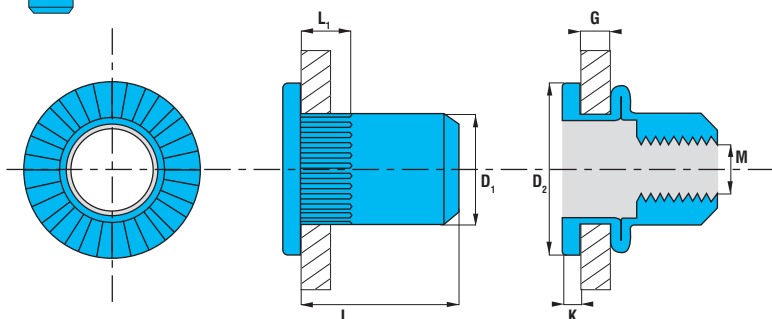
M	Ref	D ₁	D ₂	K	L	L ₁	G (min-max)	
mm		mm	mm	mm	mm	mm	mm	mm
M4	TCBD0430	5.9	9.0	1.0	15.5	4.0	0.3-3.0	6.0
M5	TCBD0530	6.9	10.0	1.0	18.0	4.0	0.3-3.0	7.0
M6	TCBD0630	8.9	12.0	1.5	20.5	4.0	0.5-3.0	9.0
M8	TCBD0830	10.9	15.0	1.5	25.5	4.0	0.5-3.0	11.0




KNURLED INSERT / NITONAKRĘTKI MOLETOWANE

END OTWARTA Cylindrical head / Kolnierz cylindryczny

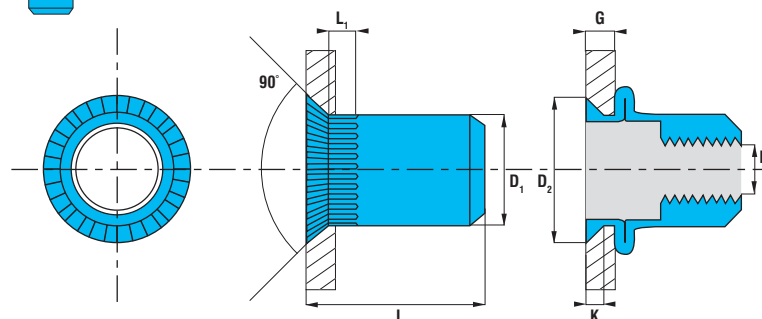
 **Stainless steel A2 / Stal nierdzewna A2**




M	Ref	D ₁	D ₂	K	L	L ₁	G (min-max)	
mm		mm	mm	mm	mm	mm	mm	mm
M3	END0330	4.9	7.0	0.9	10.0	4.0	0.5-3.0	5.0
M4	END0430	5.9	9.0	1.0	10.0	4.0	0.3-3.0	6.0
	END0440				11.5	5.0	3.1-4.0	
M5	END0530	6.9	10.0	1.0	12.0	4.0	0.3-3.0	7.0
	END0540				15.0	5.0	3.1-4.0	
M6	END0630	8.9	13.0	1.5	14.5	4.0	0.5-3.0	9.0
	END0645				16.0	5.5	3.1-4.5	
M8	END0830	10.9	16.0	1.5	16.0	4.0	0.5-3.0	11.0
	END0855				18.5	6.5	3.1-5.5	
M10	END1030	12.9	19.0	2.0	17.0	4.0	0.5-3.0	13.0
	END1060				22.0	7.0	3.1-6.0	

ENK OTWARTA 90° Countersunk head / Kolnierz stożkowy

 **Stainless steel A2 / Stal nierdzewna A2**



M	Ref	D ₁	D ₂	K	L	L ₁	G (min-max)	
mm		mm	mm	mm	mm	mm	mm	mm
M4	ENK0435	5.9	9.0	1.5	11.5	4.5	1.5-3.5	6.0
M5	ENK0540	6.9	10.0	1.5	13.5	5.0	1.5-4.0	7.0
M6	ENK0645	8.9	12.0	1.5	16.0	5.5	1.5-4.5	9.0
M8	ENK0845	10.9	14.0	1.5	19.0	5.5	1.5-4.5	11.0
M10	ENK1045	12.9	15.0	1.5	21.0	5.5	1.5-4.5	13.0



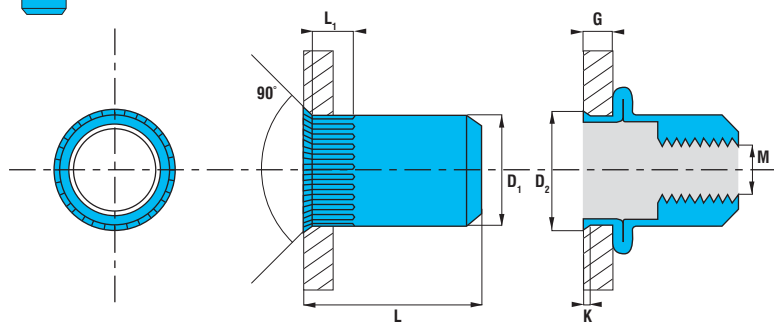
Drilling
Wiertło




ENR OTWARTA 90° Reduced countersunk head / Kołnierz stożkowy mini



Stainless steel A2 / Stal nierdzewna A2



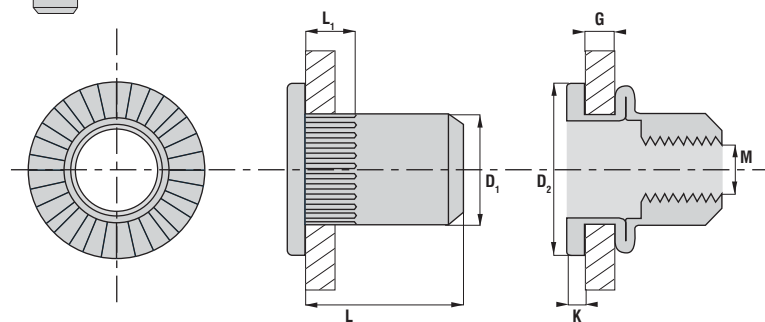
M
mm

	Ref	D ₁ mm	D ₂ mm	K mm	L mm	L ₁ mm	G (min-max) mm	
M4	ENR0430	5.9	7.0	0.6	10.0	4.0	0.5-3.0	6.0
M5	ENR0530	6.9	8.0	0.6	11.5	4.0	0.5-3.0	7.0
M6	ENR0630	8.9	10.0	0.6	14.0	4.0	0.5-3.0	9.0
M8	ENR0830	10.9	12.0	0.6	15.5	4.0	0.5-3.0	11.0
M10	ENR1035	12.9	13.5	0.8	19.5	4.5	0.8-3.5	13.0

EAD OTWARTA Cylindrical head / Kołnierz cylindryczny



Aluminium / Aluminium



M
mm

	Ref	D ₁ mm	D ₂ mm	K mm	L mm	L ₁ mm	G (min-max) mm	
M4	EAD0430	5.9	9.0	1.0	10.0	4.0	0.3-3.0	6.0
M5	EAD0530	6.9	10.0	1.0	12.0	4.0	0.3-3.0	7.0
M6	EAD0630	8.9	13.0	1.5	14.5	4.0	0.5-3.0	9.0
M8	EAD0830	10.9	16.0	1.5	16.0	4.0	0.5-3.0	11.0
M10	EAD1035	12.9	19.0	2.0	17.0	4.0	0.5-3.0	13.0

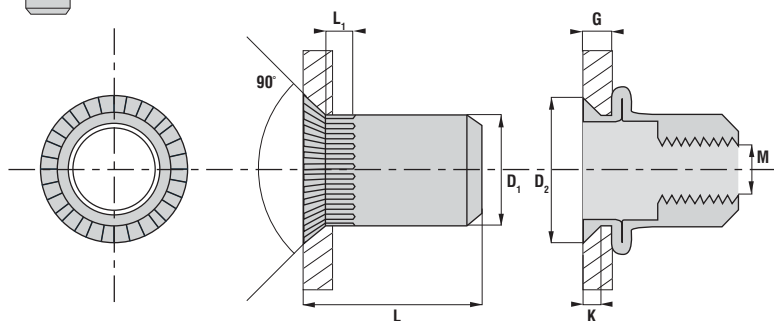


KNURLED INSERT / NITONAKRĘTKI MOLETOWANE

EAK OTWARTA 90° Countersunk head / Kołnierz stożkowy



Aluminium / Aluminium



M
mm

	Ref	D ₁	D ₂	K	L	L ₁	G (min-max)	
		mm	mm	mm	mm	mm	mm	mm
M4	EAK0435	5.9	9.0	1.5	11.5	4.5	1.5-3.5	6.0
M5	EAK0540	6.9	10.0	1.5	13.5	5.0	1.5-4.0	7.0
M6	EAK0640	8.9	12.0	1.5	16.0	5.5	1.5-4.5	9.0
M8	EAK0840	10.9	14.0	1.5	19.0	5.5	1.5-4.5	11.0
M10	EAK1040	12.9	15.0	1.5	21.0	5.5	1.5-4.5	13.0



Drilling
Wiertło



The + of Scell-it
Plusy Scell-it

Possibility to deliver a manual or air operated tool for the piercing.

Ręczne i pneumatyczne narzędzia aplikujące.

All product range RoHS compliant. Spełniają normę RoHS.



The insert are produced in our factory which is certified ISO 9001.

Produkcja w fabryce z certyfikatem ISO 9001

UNIT PLANT CERTIFICATES



HEXAGONAL INSERT / NITONAKRĘTKI SZEŚCIOKĄTNE

Features / Opis

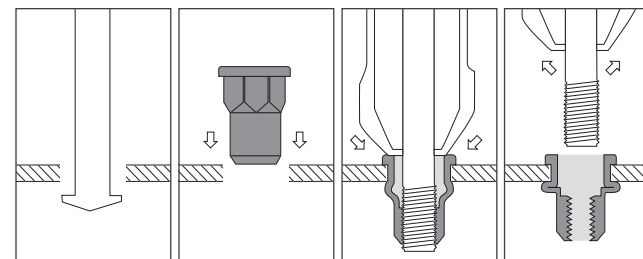
The hexagon insert is intended to the industry branches that require a perfect anti-rotation. It can be screwed and unscrewed if needed. However in order to have a optimum efficiency a precise perforation is needed.

Nitonakrętki sześciokątne przeznaczone są dla użytkowników z różnych gałęzi przemysłu. Zapewniają perfekcyjną anty rotację. Mogą być wkręcane i wykręcane zgodnie z potrzebą. W celu uzyskania optymalnej efektywności niezbędne jest precyzyjne wiercenie.

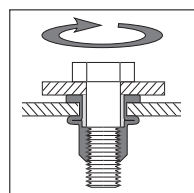
Advantages / Zalety

It exists in steel and stainless steel with different forms of heads (dome, countersunk or reduced), the hexagonal form prevents the insert to turn.

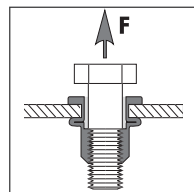
Występują w wersji ze stali nierdzewnej i różnymi rodzajami kołnierza (cylindryczny, stożkowy lub stożkowy mini). Sześciokątna forma zapobiega obracaniu się nitonakrętki w otworze.



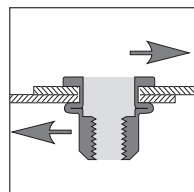
Technical data / Dane techniczne



Recommended max torque (Nm)
Zalecany moment dokręcający (Nm)



Tensile (N)
Wrywanie (N)



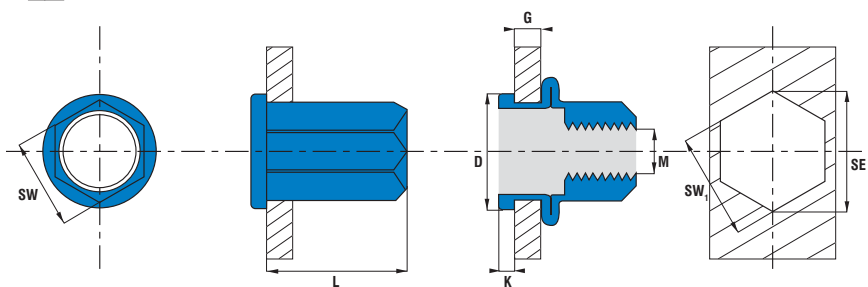
Shear (N)
Ścinanie (N)

		Cylindrical head Kołnierz cylindryczny		Reduced countersunk head Kołnierz stożkowy mini	
		Steel Stal	Stainless steel A2 Stal nierdzewna	Steel Stal	Stainless steel A2 Stal nierdzewna
Recommended max torque (Nm) Zalecany moment dokręcający (Nm)	M4	7.9	12.0	5.0	12.0
	M5	12.2	14.0	10.3	14.0
	M6	20.5	26.0	18.0	21.0
	M8	26.7	39.0	24.8	30.0
	M10	40.0	45.0	37.0	40.0
Tensile (N) Wrywanie (N)	M4	6 400	10 000	6 000	8 200
	M5	11 000	12 000	10 800	11 700
	M6	18 000	19 000	20 000	21 500
	M8	28 000	37 000	28 000	24 000
	M10	30 000	63 000	40 000	47 000
Shear (N) Ścinanie (N)	M4	2 300	2 600	1 900	2 900
	M5	3 600	3 400	2 400	3 100
	M6	4 300	4 700	3 000	3 800
	M8	5 000	6 800	3 000	3 900
	M10	6 000	6 900	3 500	5 000

HCD HEXAGONAL Cylindrical head / Kołnierz cylindryczny



Steel + zinc plated / *Stal ocynkowana*

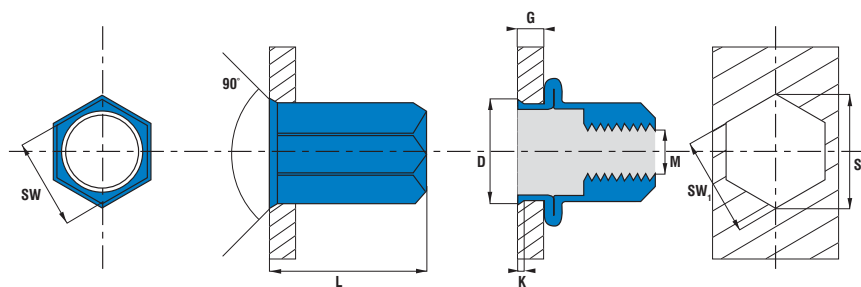


M mm	Ref	SW mm	SW ₁ mm	SE mm	D mm	K mm	L mm	G (min-max) mm
M4	HCD0430	6.0	6.1	6.8	9.3	1.0	11.5	0.5-3.0
M5	HCD0530	7.0	7.1	7.9	10.3	1.0	13.5	0.5-3.0
M6	HCD0630	9.0	9.1	10.2	12.3	1.5	15.5	0.5-3.0
M8	HCD0830	11.0	11.1	12.4	14.3	1.5	17.5	0.5-3.0
M10	HCD1040	13.0	13.1	14.7	16.3	2.0	22.0	1.0-4.0

HCR HEXAGONAL 90° Reduced countersunk head / Kołnierz stożkowy mini



Steel + zinc plated / *Stal ocynkowana*



M mm	Ref	SW mm	SW ₁ mm	SE mm	D mm	K mm	L mm	G (min-max) mm
M4	HCR0425	6.0	6.1	6.8	7.0	0.8	12.0	0.5-3.0
M5	HCR0525	7.0	7.1	7.9	8.0	0.8	14.0	0.5-2.5
M6	HCR0625	9.0	9.1	10.2	10.0	0.8	16.0	0.5-2.5
M8	HCR0825	11.0	11.1	12.4	12.0	0.8	18.0	0.5-2.5
M10	HCR1040	13.0	13.1	14.7	14.0	0.8	22.0	0.5-4.0



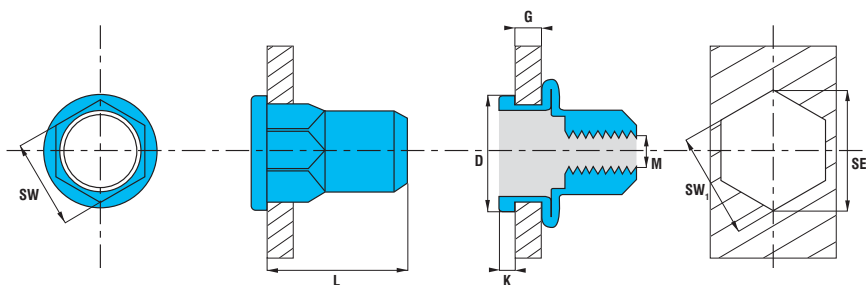
Drilling
Wiertło



HND HALF HEXAGONAL Cylindrical head / Kołnierz cylindryczny



Stainless steel A2 / Stal nierdzewna A2



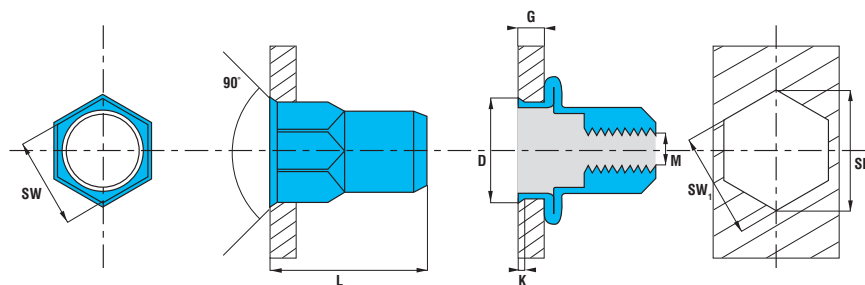
M
mm

	Ref	SW	SW ₁	SE	D	K	L	G (min-max)
		mm	mm	mm	mm	mm	mm	mm
M4	HND0425	6.0	6.1	6.8	9.3	1.0	11.5	0.5-2.5
M5	HND0530	7.0	7.1	7.9	10.3	1.0	13.5	0.5-3.0
M6	HND0630	9.0	9.1	10.2	12.3	1.5	15.5	0.5-3.0
M8	HND0830	11.0	11.1	12.4	14.3	1.5	17.5	0.5-3.0
M10	HND1040	13.0	13.1	14.7	16.3	2.0	22.0	1.0-4.0

HNR HALF HEXAGONAL Reduced countersunk head / Kołnierz stożkowy mini



Stainless steel A2 / Stal nierdzewna A2



M
mm

	Ref	SW	SW ₁	SE	D	K	L	G (min-max)
		mm	mm	mm	mm	mm	mm	mm
M4	HNR0425	6.0	6.1	6.8	6.5	0.6	12.0	0.5-2.5
M5	HNR0530	7.0	7.1	7.9	7.5	0.6	14.0	0.5-3.0
M6	HNR0630	9.0	9.1	10.2	9.5	0.6	16.0	0.5-3.0
M8	HNR0830	11.0	11.1	12.4	11.5	0.6	17.0	0.5-3.0
M10	HNR1040	13.0	13.1	14.7	13.5	0.6	20.5	1.0-4.0

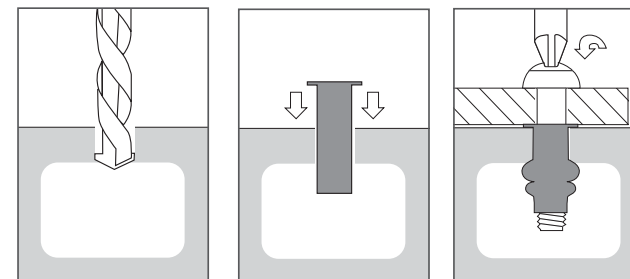
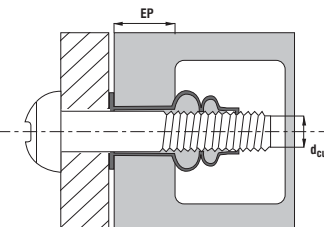
GOM RUBBER NUT / GUMOWA NITONAKRĘTKA



Rubber / Guma

- **Robust and multipurpose fixing for hollow or full material.**
Solidne i uniwersalne mocowanie do materiałów pustych oraz pełnych.
- **Universal fixing conceived for blind application.**
Uniwersalne mocowanie stworzone do nitowania.
- **Anti-vibration, waterproof, isolating, anti-shock and re-usable.**
Odporny na wibracje, wodoodporny, izolujący, odporny na wstrząsy, wielokrotnego użytku.
- **Resistant, supports air temperature up to 90°C.**
Odporny na temperatury do 90°C.

M	Ref	L	d _{cut}	EP (min-max)
		mm	mm	mm
M4	RN0411	13	8	0.2-2.0
M5	RN0515	14	10	0.2-2.0
	RN0525	27		6.0-14.0
	RN0540	40		19.0-26.0
M6	RN0615	16	13	0.2-2.0
	RN0625	27		3.0-13.0
	RN0635	35		13.0-23.0
M8	RN0825	28	18	6.0-15.0
	RN0850	50		25.0-35.0
M10	RN1055	55	20	25.0-35.0
M12	RN1275	80	24	33.0-45.0



Material / Material



The + of Scell-it
Plusy Scell-it

Anti-vibration, waterproof, isolating,
anti-shock and re-usable.
*Odporny na wibracje, wodoodporny,
izolujący, odporny na wstrząsy,
wielokrotnego użytku.*



**The + of Scell-it
Plusy Scell-it**

Blind fastener for all materials, ideal for use in thin, soft or brittle materials.

Łączniki dla wszystkich materiałów, idealne do użycia w cienkich, miękkich lub łamliwych materiałach.

Doesn't deform or crack soft plastics.

Nie odkształca i nie deformuje miękkich plastikowych materiałów.

Can be used with uneven materials.

Może być używany w nierównych materiałach.

SPYDER XS SLEEVE ANCHOR / KOTWA TULEJOWA

BLIND FASTENER FOR ALL MATERIALS

ŁĄCZNIKI DLA WSZYSTKICH RODZAJÓW MATERIAŁÓW

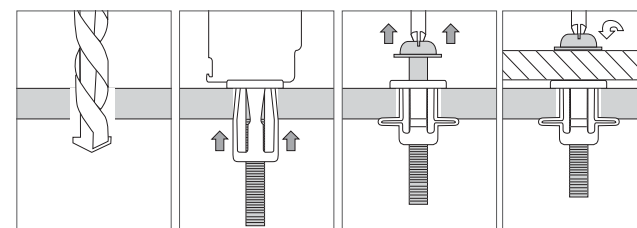
- Blind fastener for all materials, ideal for use in thin, soft or brittle materials / Łączniki dla wszystkich materiałów, idealne do użycia w cienkich, miękkich lub łamliwych materiałach.
- Doesn't deform or crack soft plastics / Nie odkształca i nie deformuje miękkich plastikowych materiałów.
- Can be used with uneven materials / Może być używany w nierównych materiałach.
- Is used with a screw / Używany z wkrętem.
- Available in M4, M5, M6 and M8 / Dostępne w rozmiarach M4, M5, M6 i M8.

Specific applications / Zastosowanie

- Plastic furnitures / Plastikowe meble
- Spoilers and other aerodynamic devices / Spojlery i inne urządzenia aerodynamiczne
- License plate, glove compartments / Tablice rejestracyjne, schowki na rękawiczki
- Speaker housings / Obudowy głośników
- Latch Mounting / Wsporniki zamków
- Fuse boxes, etc... / Skrzynki bezpieczników, itp...

Advantages / Zalety

- Fast installation with manual or pneumatic tools / Szybka instalacja za pomocą narzędzi manualnych lub pneumatycznych.
- Not expensive / Tanie.
- Easy to use / Łatwe w użyciu.
- Wide grip range / Szeroki zakres mocowania.
- Great pullout resistance / Duża odporność na wrywanie.
- Is not hole-sensitive / Możliwy montaż w nieprecyzyjnych otworach.



Recommended tools / Zalecane narzędzia :



Expansion tool / Narzędzie rozporowe

2x

- Pre-assembled / Wstępne nawiercanie
- For M4-M8 / Dla rozmiarów M4 - M8

M	Ref	L	EP (min - max)	D ₂	d _{cut}	K
		mm	mm	mm	mm	mm
M4	SPYDERXS4	16.8	0.381 - 4.75	12.4	8	1.6
M5	SPYDERXS5	18.4		14	10	
M6	SPYDERXS6	18.6		16	12	
M8	SPYDERXS8	25.5		18	15	

L	EP	d _{cut}	K	D ₂
Length	Thickness of plasterboard	Drill hole diameter	Flange thickness	Flange diameter
Długość	Grubość płyty gipsowo-kartonowych	Średnica średnicy otworu	Grubość kołnierza	Średnica kołnierza